

## PREFEITURA MUNICIPAL DE SÃO LEOPOLDO

Estado do Rio Grande do Sul

SEMURB – SECRETARIA MUNICIPAL DE MOBILIDADE E SERVIÇOS URBANOS

Av Dom João Becker, 954 – Centro – São Leopoldo (51) 2200-0321

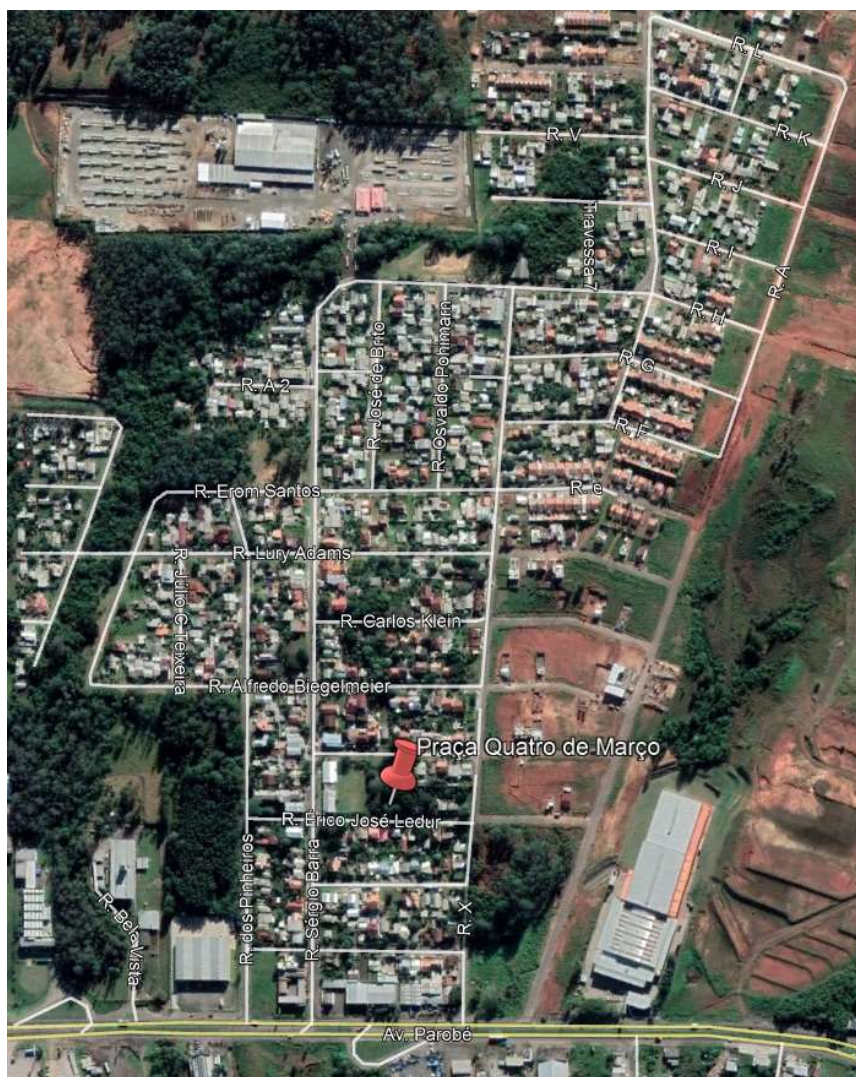
[semurb@saoleopoldo.rs.gov.br](mailto:semurb@saoleopoldo.rs.gov.br)

DIRETORIA DE REVITALIZAÇÃO URBANA

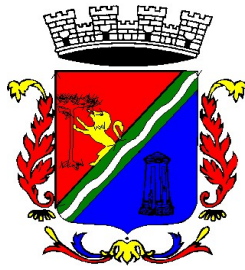
### Praça Quatro de Março

<b>Lei de denominação</b>	Nº 2946/1985 (conhecida como Praça da Associação Boa Vista)
<b>Região</b>	Norte 1
<b>Bairro</b>	Boa Vista
<b>Endereço</b>	R. Érico José Ledur e R. Evaldo Afonso Lorenz
<b>Área aproximada</b>	2.750,00m <sup>2</sup>
<b>Equipamentos</b>	Brinquedos Bancos Quadra esportiva
<b>Arborização</b>	Árvores de diversas espécies
<b>Iluminação</b>	Lâmpadas metálicas

Localização da praça:



*São Leopoldo, Berço da Colonização Alemã no Brasil*



**PREFEITURA MUNICIPAL DE SÃO LEOPOLDO**

Estado do Rio Grande do Sul

**SEMURB – SECRETARIA MUNICIPAL DE MOBILIDADE E SERVIÇOS URBANOS**

Av Dom João Becker, 954 – Centro – São Leopoldo (51) 2200-0321

[semurb@saoleopoldo.rs.gov.br](mailto:semurb@saoleopoldo.rs.gov.br)

**DIRETORIA DE REVITALIZAÇÃO URBANA**



*São Leopoldo, Berço da Colonização Alemã no Brasil*

Prefeitura de São Leopoldo  
Avenida Dom João Becker, 754 – Centro – CEP 93010-010  
(51) 2200-0201



## PREFEITURA MUNICIPAL DE SÃO LEOPOLDO

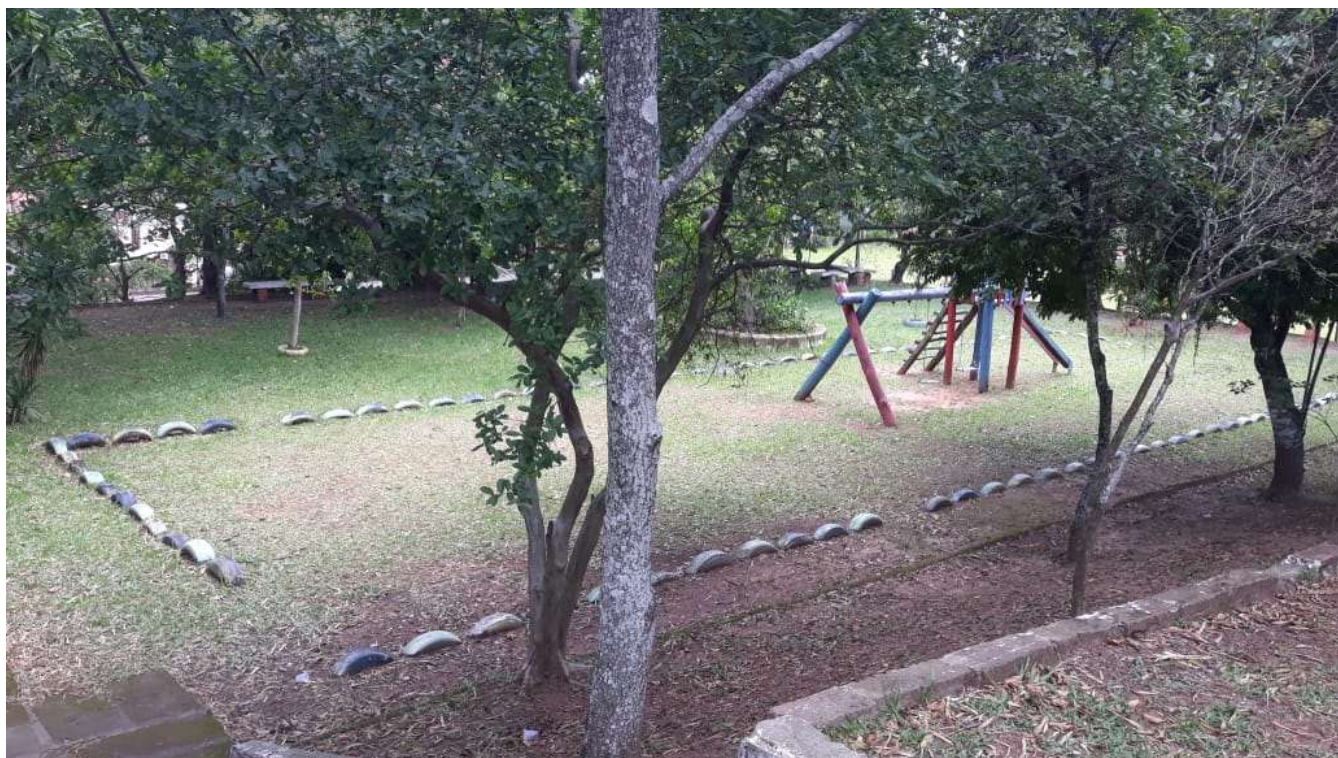
Estado do Rio Grande do Sul

**SEMURB – SECRETARIA MUNICIPAL DE MOBILIDADE E SERVIÇOS URBANOS**

Av Dom João Becker, 954 – Centro – São Leopoldo (51) 2200-0321

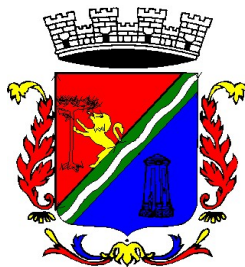
[semurb@saoleopoldo.rs.gov.br](mailto:semurb@saoleopoldo.rs.gov.br)

**DIRETORIA DE REVITALIZAÇÃO URBANA**



*São Leopoldo, Berço da Colonização Alemã no Brasil*

Prefeitura de São Leopoldo  
Avenida Dom João Becker, 754 – Centro – CEP 93010-010  
(51) 2200-0201



## PREFEITURA MUNICIPAL DE SÃO LEOPOLDO

Estado do Rio Grande do Sul

SEMURB – SECRETARIA MUNICIPAL DE MOBILIDADE E SERVIÇOS URBANOS

Av Dom João Becker, 954 – Centro – São Leopoldo (51) 2200-0321

[semurb@saoleopoldo.rs.gov.br](mailto:semurb@saoleopoldo.rs.gov.br)

DIRETORIA DE REVITALIZAÇÃO URBANA



*São Leopoldo, Berço da Colonização Alemã no Brasil*

Prefeitura de São Leopoldo  
Avenida Dom João Becker, 754 – Centro – CEP 93010-010  
(51) 2200-0201