

## PREFEITURA MUNICIPAL DE SÃO LEOPOLDO

Estado do Rio Grande do Sul

SEMURB – SECRETARIA MUNICIPAL DE MOBILIDADE E SERVIÇOS URBANOS

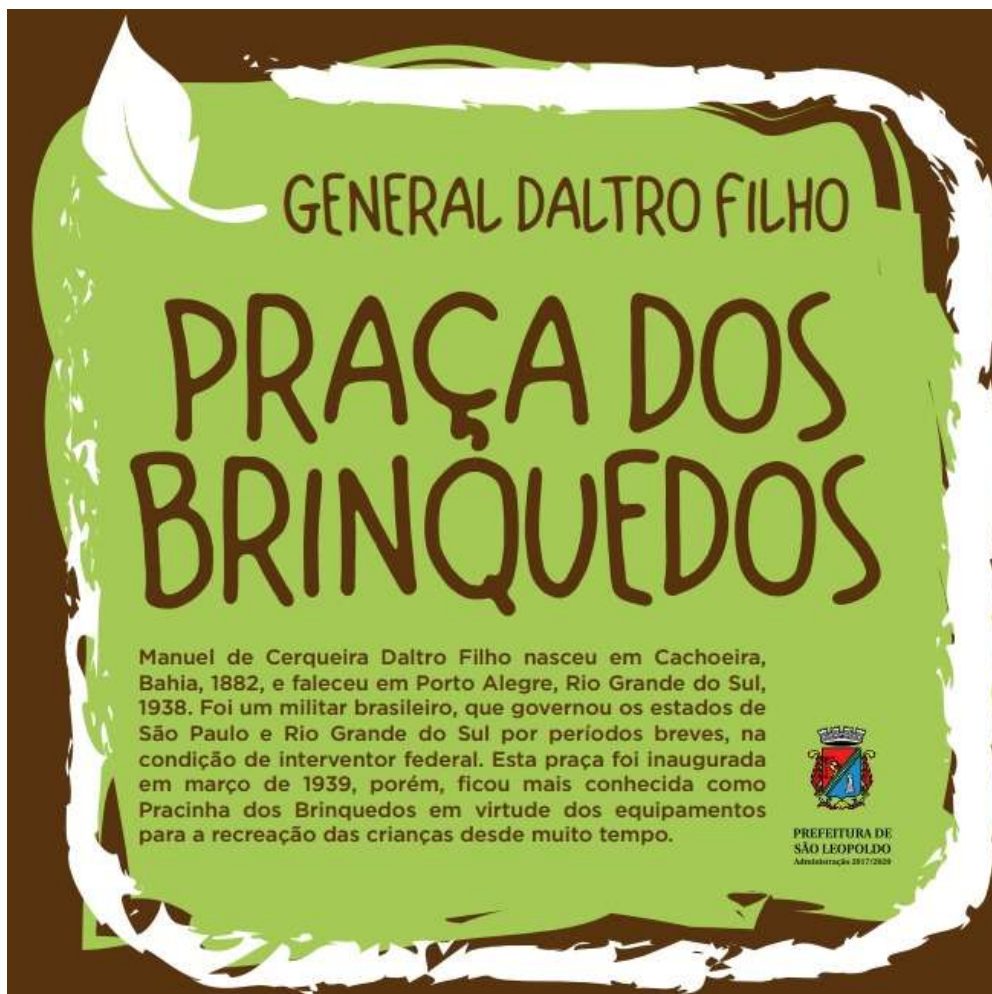
Av Dom João Becker, 954 – Centro – São Leopoldo (51) 2200-0321

[semurb@saoleopoldo.rs.gov.br](mailto:semurb@saoleopoldo.rs.gov.br)

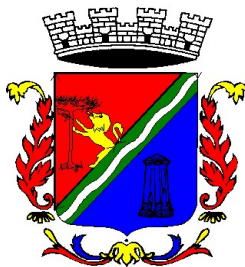
DIRETORIA DE REVITALIZAÇÃO URBANA

### Praça General Daltro Filho

|                           |  |
|---------------------------|--|
| <b>Lei de denominação</b> | Inexistente – popularmente conhecida como Praça dos Brinquedos   |
| <b>Região</b>             | Centro   |
| <b>Bairro</b>             | Centro   |
| <b>Endereço</b>           | R. São Joaquim e R. Conceição  |
| <b>Área aproximada</b>    | 9.392,00m <sup>2</sup>   |
| <b>Equipamentos</b>       | Brinquedos<br>Quadra poliesportiva<br>Campo de areia<br>Academia ao ar livre<br>Bancos<br>Ponto de água e de luz |
| <b>Iluminação</b>         | 18 luminárias led 100w<br>12 luminárias led 150w   |



*São Leopoldo, Berço da Colonização Alemã no Brasil*



## PREFEITURA MUNICIPAL DE SÃO LEOPOLDO

Estado do Rio Grande do Sul

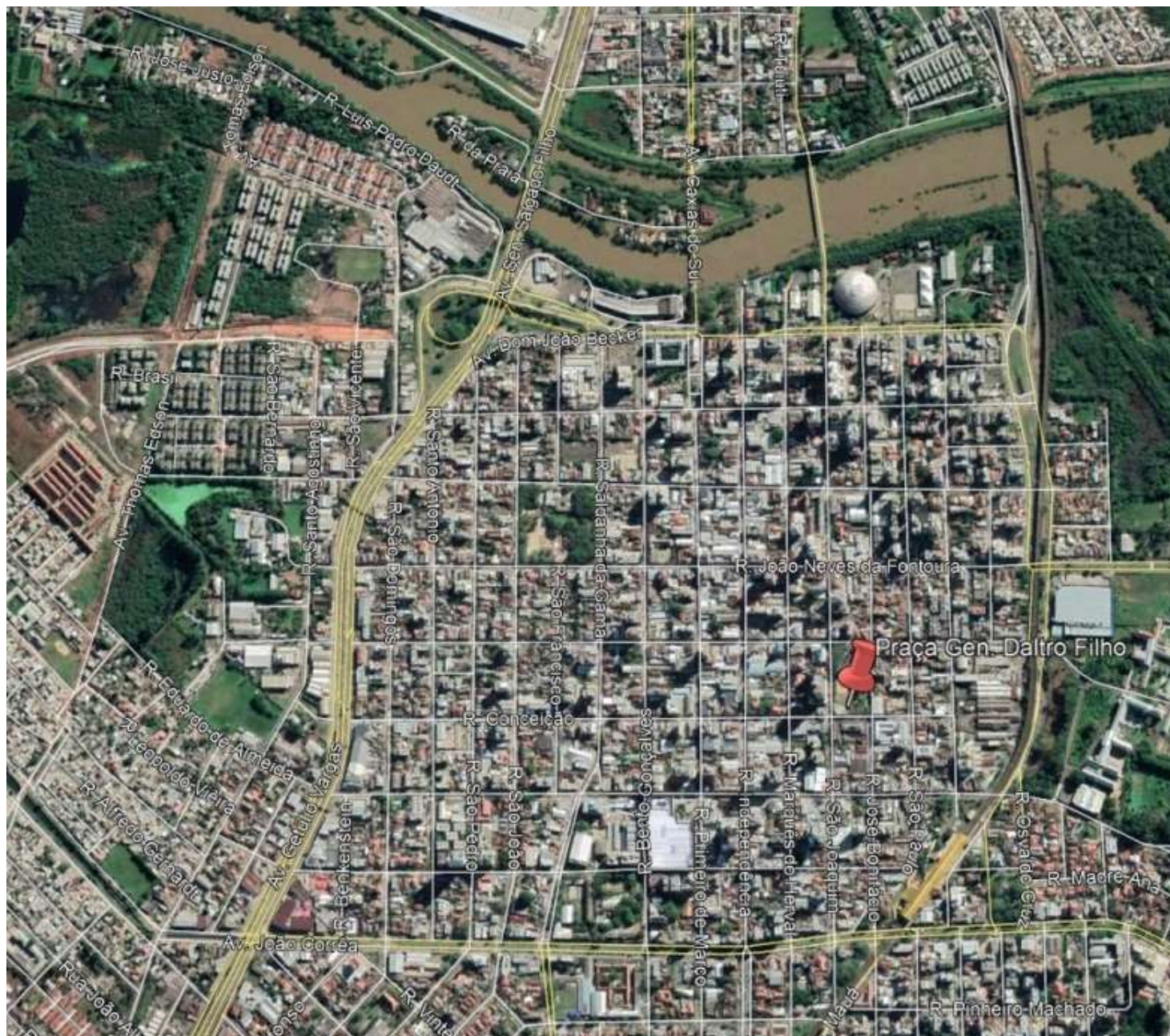
SEMURB – SECRETARIA MUNICIPAL DE MOBILIDADE E SERVIÇOS URBANOS

Av Dom João Becker, 954 – Centro – São Leopoldo (51) 2200-0321

[semurb@saoleopoldo.rs.gov.br](mailto:semurb@saoleopoldo.rs.gov.br)

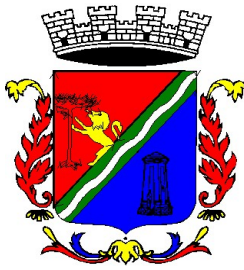
DIRETORIA DE REVITALIZAÇÃO URBANA

Localização da Praça:



*São Leopoldo, Berço da Colonização Alemã no Brasil*

Prefeitura de São Leopoldo  
Avenida Dom João Becker, 754 – Centro – CEP 93010-010  
(51) 2200-0201



## PREFEITURA MUNICIPAL DE SÃO LEOPOLDO

Estado do Rio Grande do Sul

SEMURB – SECRETARIA MUNICIPAL DE MOBILIDADE E SERVIÇOS URBANOS

Av Dom João Becker, 954 – Centro – São Leopoldo (51) 2200-0321

[semurb@saoleopoldo.rs.gov.br](mailto:semurb@saoleopoldo.rs.gov.br)

DIRETORIA DE REVITALIZAÇÃO URBANA



*São Leopoldo, Berço da Colonização Alemã no Brasil*



## PREFEITURA MUNICIPAL DE SÃO LEOPOLDO

Estado do Rio Grande do Sul

**SEMURB – SECRETARIA MUNICIPAL DE MOBILIDADE E SERVIÇOS URBANOS**

Av Dom João Becker, 954 – Centro – São Leopoldo (51) 2200-0321

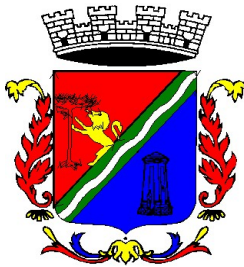
[semurb@saoleopoldo.rs.gov.br](mailto:semurb@saoleopoldo.rs.gov.br)

**DIRETORIA DE REVITALIZAÇÃO URBANA**



*São Leopoldo, Berço da Colonização Alemã no Brasil*

Prefeitura de São Leopoldo  
Avenida Dom João Becker, 754 – Centro – CEP 93010-010  
(51) 2200-0201



## PREFEITURA MUNICIPAL DE SÃO LEOPOLDO

Estado do Rio Grande do Sul

**SEMURB – SECRETARIA MUNICIPAL DE MOBILIDADE E SERVIÇOS URBANOS**

Av Dom João Becker, 954 – Centro – São Leopoldo (51) 2200-0321

[semurb@saoleopoldo.rs.gov.br](mailto:semurb@saoleopoldo.rs.gov.br)

**DIRETORIA DE REVITALIZAÇÃO URBANA**



*São Leopoldo, Berço da Colonização Alemã no Brasil*

Prefeitura de São Leopoldo  
Avenida Dom João Becker, 754 – Centro – CEP 93010-010  
(51) 2200-0201



## PREFEITURA MUNICIPAL DE SÃO LEOPOLDO

Estado do Rio Grande do Sul

SEMURB – SECRETARIA MUNICIPAL DE MOBILIDADE E SERVIÇOS URBANOS

Av Dom João Becker, 954 – Centro – São Leopoldo (51) 2200-0321

[semurb@saoleopoldo.rs.gov.br](mailto:semurb@saoleopoldo.rs.gov.br)

DIRETORIA DE REVITALIZAÇÃO URBANA



*Obs: fotos tiradas em dezembro/2020: equipamentos isolados com fita para devido a pandemia do COVID-19*

*São Leopoldo, Berço da Colonização Alemã no Brasil*

Prefeitura de São Leopoldo  
Avenida Dom João Becker, 754 – Centro – CEP 93010-010  
(51) 2200-0201