



## PREFEITURA MUNICIPAL DE SÃO LEOPOLDO

Estado do Rio Grande do Sul

SEMURB – SECRETARIA MUNICIPAL DE MOBILIDADE E SERVIÇOS URBANOS

Av Dom João Becker, 954 – Centro – São Leopoldo (51) 2200-0321

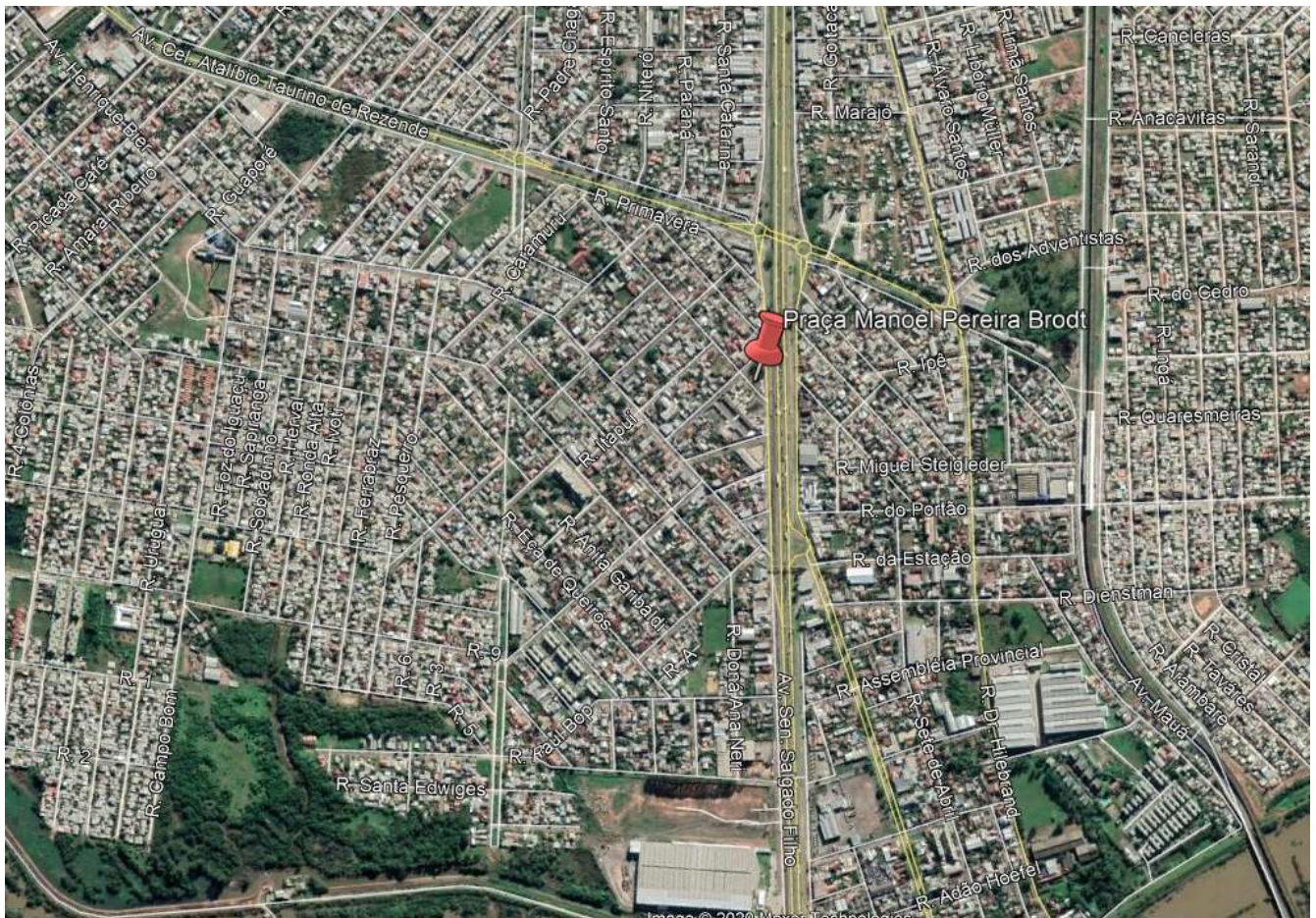
[semurb@saoleopoldo.rs.gov.br](mailto:semurb@saoleopoldo.rs.gov.br)

DIRETORIA DE REVITALIZAÇÃO URBANA

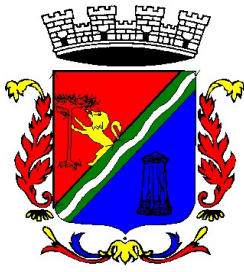
### Praça Manoel Pereira Brodt

<b>Lei de denominação</b>	Nº 2703/1984
<b>Região</b>	Norte 2
<b>Bairro</b>	Campina
<b>Endereço</b>	R. Formosa e R. Jacobe Blauth Neto
<b>Área aproximada</b>	1.482,86 m <sup>2</sup>
<b>Equipamentos</b>	Pista de skate
<b>Arborização</b>	Árvores de diversas espécies
<b>Iluminação</b>	Lâmpadas metálicas

Localização da Praça:



*São Leopoldo, Berço da Colonização Alemã no Brasil*



**PREFEITURA MUNICIPAL DE SÃO LEOPOLDO**

Estado do Rio Grande do Sul

**SEMURB – SECRETARIA MUNICIPAL DE MOBILIDADE E SERVIÇOS URBANOS**

Av Dom João Becker, 954 – Centro – São Leopoldo (51) 2200-0321

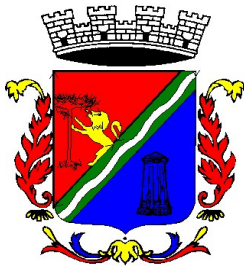
[semurb@saoleopoldo.rs.gov.br](mailto:semurb@saoleopoldo.rs.gov.br)

**DIRETORIA DE REVITALIZAÇÃO URBANA**



*São Leopoldo, Berço da Colonização Alemã no Brasil*

Prefeitura de São Leopoldo  
Avenida Dom João Becker, 754 – Centro – CEP 93010-010  
(51) 2200-0201



## PREFEITURA MUNICIPAL DE SÃO LEOPOLDO

Estado do Rio Grande do Sul

**SEMURB – SECRETARIA MUNICIPAL DE MOBILIDADE E SERVIÇOS URBANOS**

Av Dom João Becker, 954 – Centro – São Leopoldo (51) 2200-0321

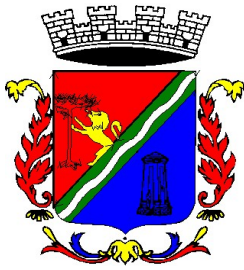
[semurb@saoleopoldo.rs.gov.br](mailto:semurb@saoleopoldo.rs.gov.br)

**DIRETORIA DE REVITALIZAÇÃO URBANA**



*São Leopoldo, Berço da Colonização Alemã no Brasil*

Prefeitura de São Leopoldo  
Avenida Dom João Becker, 754 – Centro – CEP 93010-010  
(51) 2200-0201



**PREFEITURA MUNICIPAL DE SÃO LEOPOLDO**

Estado do Rio Grande do Sul

**SEMURB – SECRETARIA MUNICIPAL DE MOBILIDADE E SERVIÇOS URBANOS**

Av Dom João Becker, 954 – Centro – São Leopoldo (51) 2200-0321

[semurb@saoleopoldo.rs.gov.br](mailto:semurb@saoleopoldo.rs.gov.br)

**DIRETORIA DE REVITALIZAÇÃO URBANA**



*São Leopoldo, Berço da Colonização Alemã no Brasil*

Prefeitura de São Leopoldo  
Avenida Dom João Becker, 754 – Centro – CEP 93010-010  
(51) 2200-0201