

## PREFEITURA MUNICIPAL DE SÃO LEOPOLDO

Estado do Rio Grande do Sul

SEMURB – SECRETARIA MUNICIPAL DE MOBILIDADE E SERVIÇOS URBANOS

Av Dom João Becker, 954 – Centro – São Leopoldo (51) 2200-0321

[semurb@saoleopoldo.rs.gov.br](mailto:semurb@saoleopoldo.rs.gov.br)

DIRETORIA DE REVITALIZAÇÃO URBANA

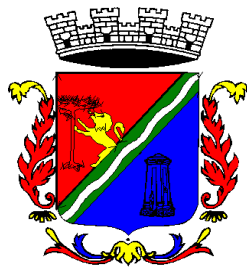
### Praça entrada Santa Marta

|                           |                              |
|---------------------------|------------------------------|
| <b>Lei de denominação</b> | Inexistente                  |
| <b>Região</b>             | Norte 2                      |
| <b>Bairro</b>             | Arroio da Manteiga           |
| <b>Endereço</b>           | Av. Henrique Bier            |
| <b>Área aproximada</b>    | 300,00m <sup>2</sup>         |
| <b>Equipamentos</b>       | Brinquedos                   |
| <b>Arborização</b>        | Árvores de diversas espécies |
| <b>Iluminação</b>         | Lâmpadas metálicas           |

Localização da praça:



*São Leopoldo, Berço da Colonização Alemã no Brasil*



**PREFEITURA MUNICIPAL DE SÃO LEOPOLDO**

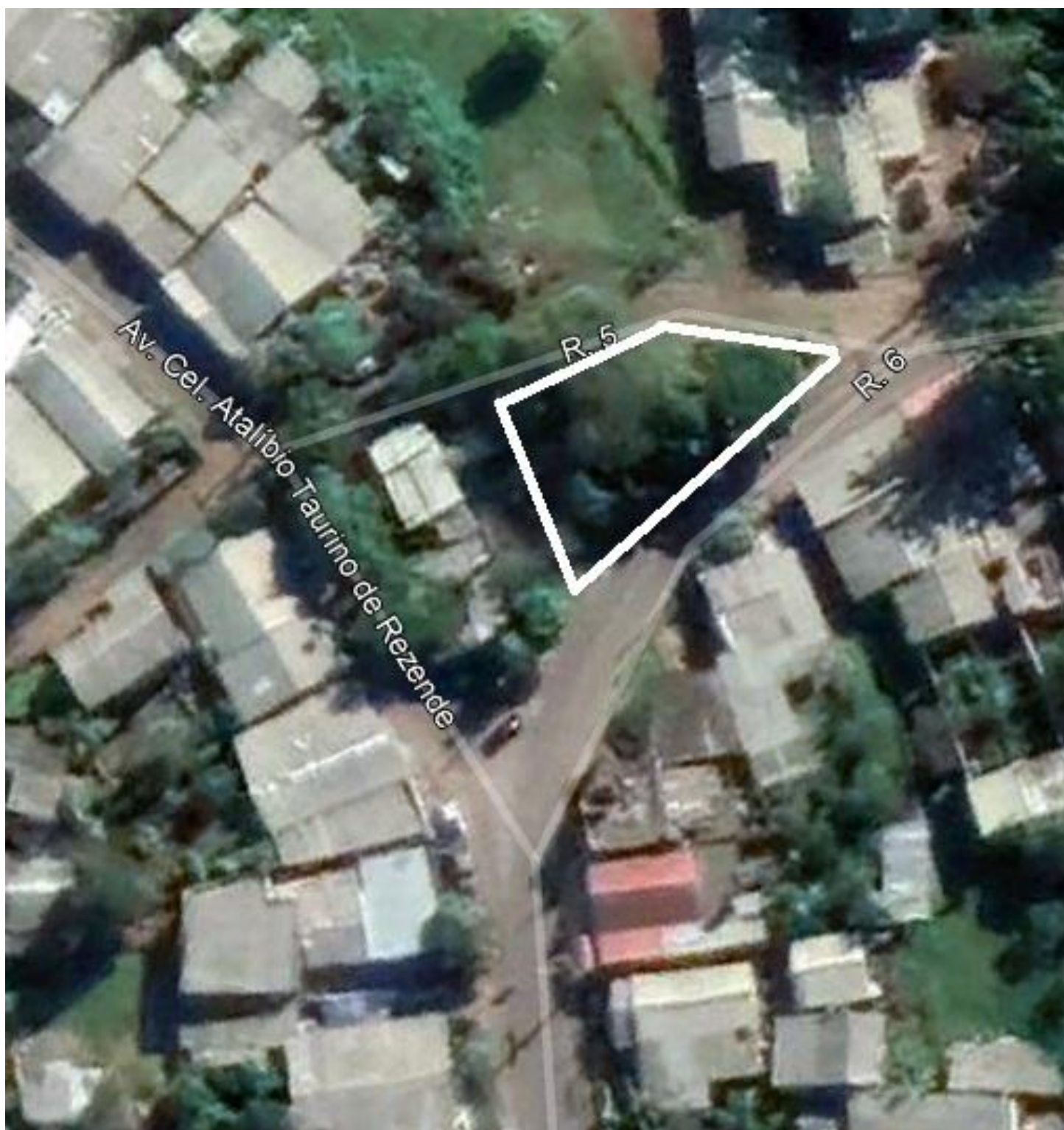
Estado do Rio Grande do Sul

**SEMURB – SECRETARIA MUNICIPAL DE MOBILIDADE E SERVIÇOS URBANOS**

Av Dom João Becker, 954 – Centro – São Leopoldo (51) 2200-0321

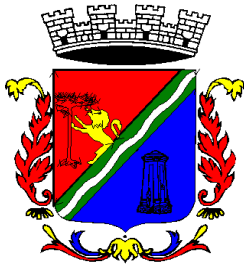
[semurb@saoleopoldo.rs.gov.br](mailto:semurb@saoleopoldo.rs.gov.br)

**DIRETORIA DE REVITALIZAÇÃO URBANA**



*São Leopoldo, Berço da Colonização Alemã no Brasil*

Prefeitura de São Leopoldo  
Avenida Dom João Becker, 754 – Centro – CEP 93010-010  
(51) 2200-0201



## PREFEITURA MUNICIPAL DE SÃO LEOPOLDO

Estado do Rio Grande do Sul

SEMURB – SECRETARIA MUNICIPAL DE MOBILIDADE E SERVIÇOS URBANOS

Av Dom João Becker, 954 – Centro – São Leopoldo (51) 2200-0321

[semurb@saoleopoldo.rs.gov.br](mailto:semurb@saoleopoldo.rs.gov.br)

DIRETORIA DE REVITALIZAÇÃO URBANA



*São Leopoldo, Berço da Colonização Alemã no Brasil*