



PREFEITURA MUNICIPAL DE SÃO LEOPOLDO

Estado do Rio Grande do Sul

SEMURB – SECRETARIA MUNICIPAL DE MOBILIDADE E SERVIÇOS URBANOS

Av Dom João Becker, 954 – Centro – São Leopoldo

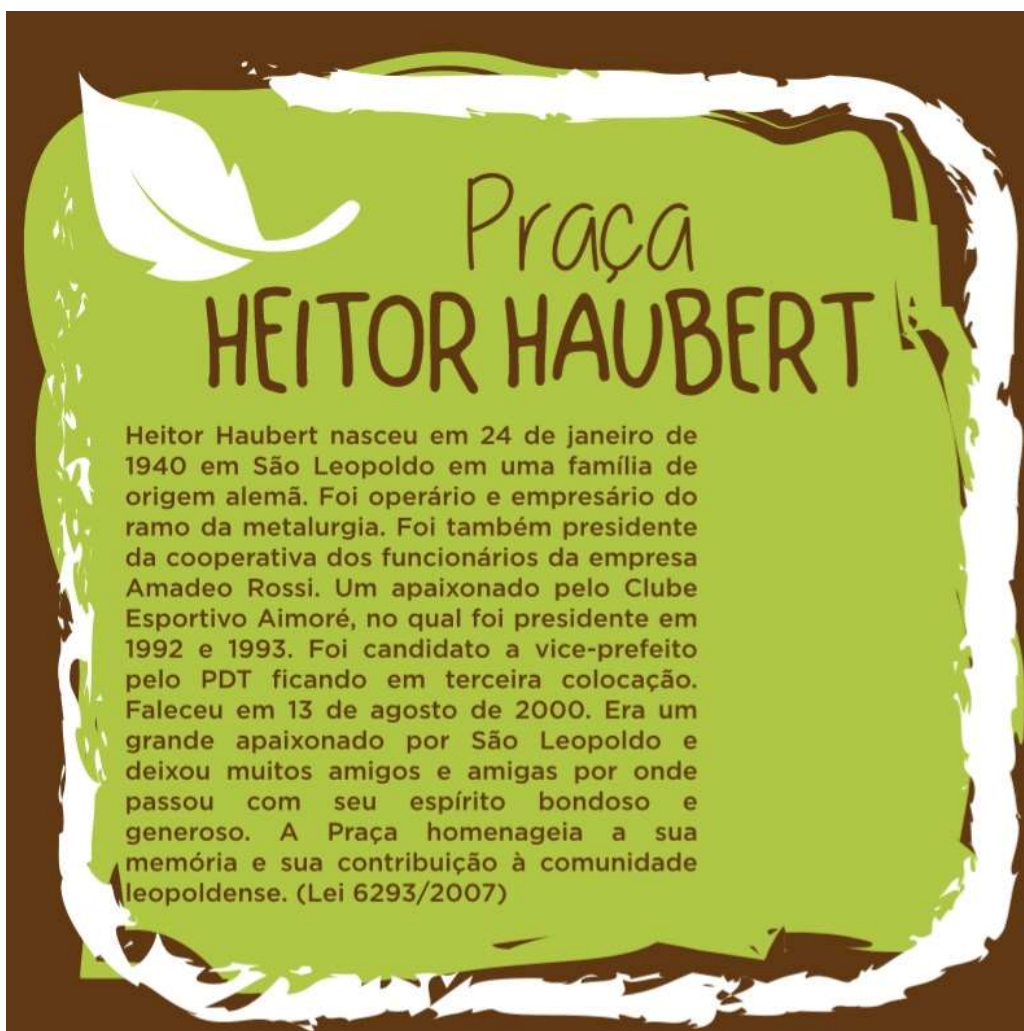
(51) 2200-0321

semurb@saoleopoldo.rs.gov.br

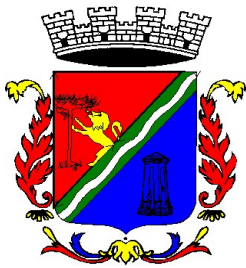
DIRETORIA DE REVITALIZAÇÃO URBANA

Praça Heitor Haubert

Lei de denominação	Nº 6293 /2007
Região	Sudeste
Bairro	Campestre
Endereço	R. Paulo Uebel e R. Feliz
Área aproximada	2.000,00m ²
Equipamentos	Campo de futebol com tela Brinquedos Ponto luz
Arborização	Árvores de diversas espécies
Iluminação	8 luminárias de led 100w



São Leopoldo, Berço da Colonização Alemã no Brasil



PREFEITURA MUNICIPAL DE SÃO LEOPOLDO

Estado do Rio Grande do Sul

SEMURB – SECRETARIA MUNICIPAL DE MOBILIDADE E SERVIÇOS URBANOS

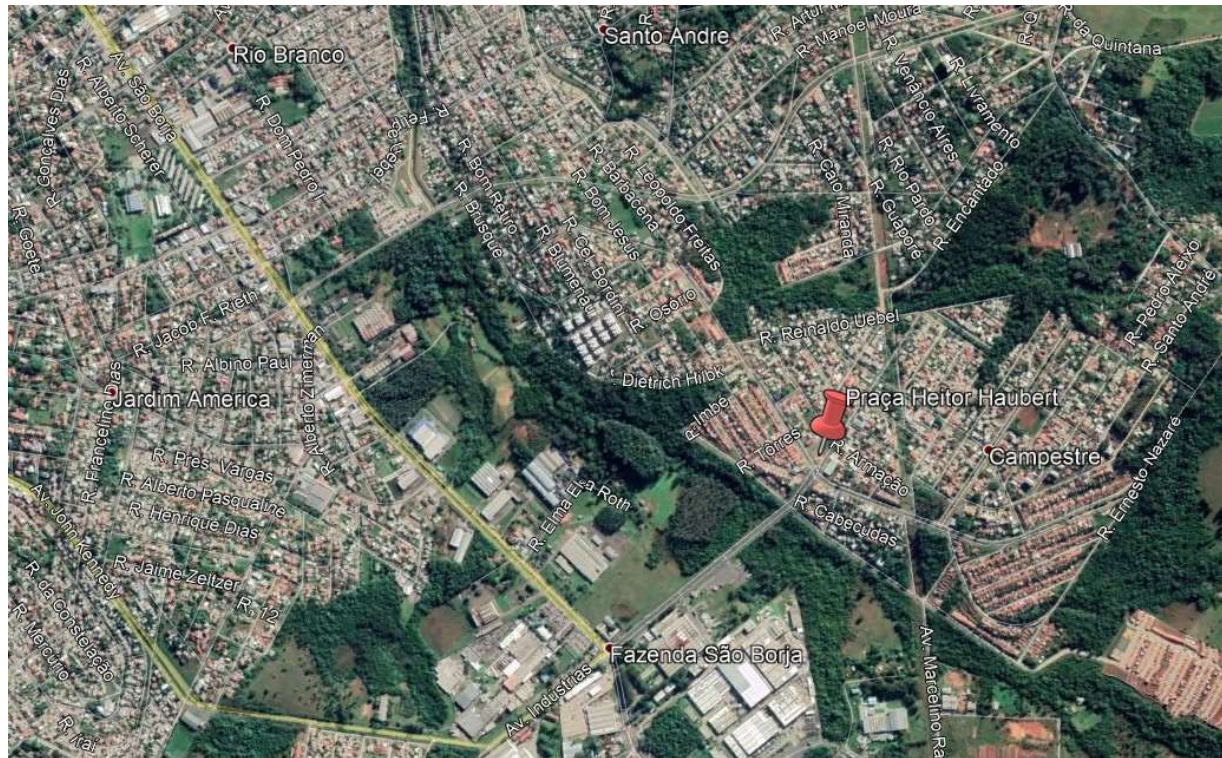
Av Dom João Becker, 954 – Centro – São Leopoldo

(51) 2200-0321

semurb@saoleopoldo.rs.gov.br

DIRETORIA DE REVITALIZAÇÃO URBANA

Localização da praça:



São Leopoldo, Berço da Colonização Alemã no Brasil

Prefeitura de São Leopoldo
Avenida Dom João Becker, 754 – Centro – CEP 93010-010
(51) 2200-0201



PREFEITURA MUNICIPAL DE SÃO LEOPOLDO

Estado do Rio Grande do Sul

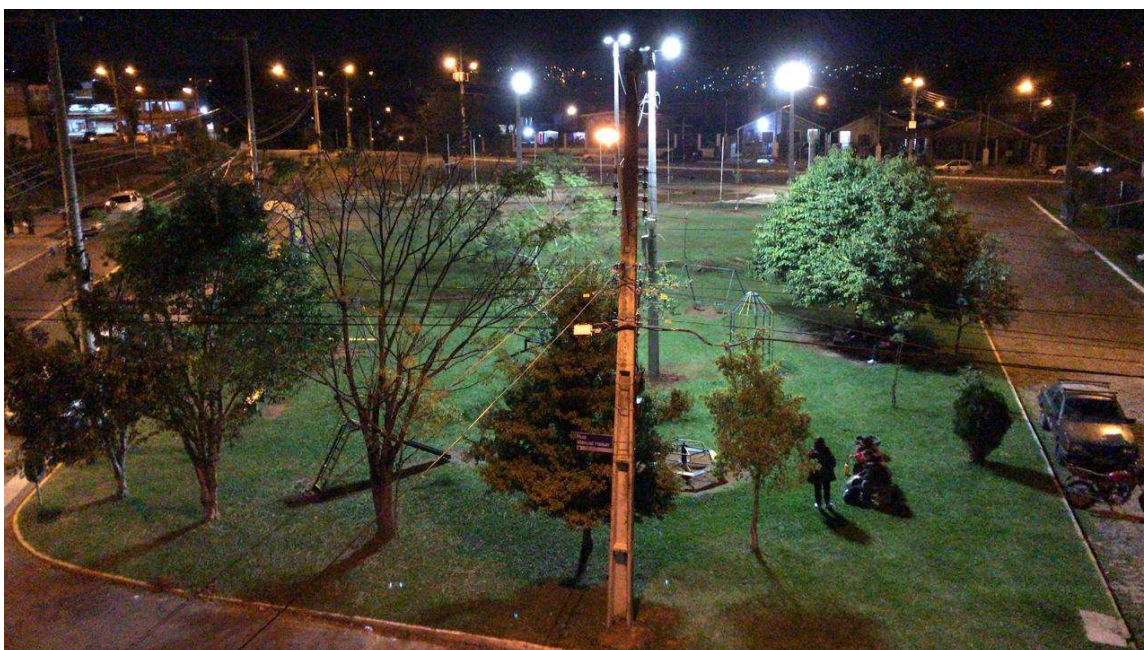
SEMURB – SECRETARIA MUNICIPAL DE MOBILIDADE E SERVIÇOS URBANOS

Av Dom João Becker, 954 – Centro – São Leopoldo

(51) 2200-0321

semurb@saoleopoldo.rs.gov.br

DIRETORIA DE REVITALIZAÇÃO URBANA



São Leopoldo, Berço da Colonização Alemã no Brasil

Prefeitura de São Leopoldo
Avenida Dom João Becker, 754 – Centro – CEP 93010-010
(51) 2200-0201