

PREFEITURA MUNICIPAL DE SÃO LEOPOLDO

Estado do Rio Grande do Sul

SEMURB – SECRETARIA MUNICIPAL DE MOBILIDADE E SERVIÇOS URBANOS

Av Dom João Becker, 954 – Centro – São Leopoldo (51) 2200-0321

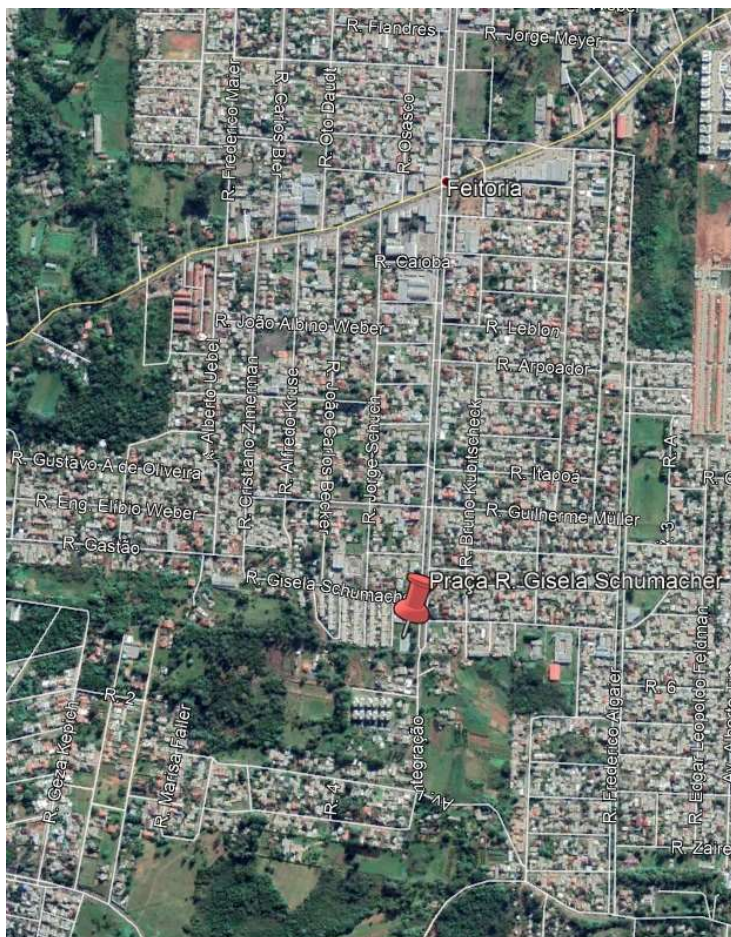
semurb@saoleopoldo.rs.gov.br

DIRETORIA DE REVITALIZAÇÃO URBANA

Praça Gisela Schumacher

Lei de denominação	Inexistente
Região	Leste
Bairro	Feitoria
Endereço	Av. Integração e R. Gisela Schumacher
Área aproximada	3.750,00m ²
Equipamentos	Quadra esportiva com tela Bancos de concreto brinquedos
Arborização	Plantio em andamento
Iluminação	Refletores na quadra esportiva e metálica na praça

Localização da praça:



São Leopoldo, Berço da Colonização Alemã no Brasil



PREFEITURA MUNICIPAL DE SÃO LEOPOLDO

Estado do Rio Grande do Sul

SEMURB – SECRETARIA MUNICIPAL DE MOBILIDADE E SERVIÇOS URBANOS

Av Dom João Becker, 954 – Centro – São Leopoldo (51) 2200-0321

semurb@saoleopoldo.rs.gov.br

DIRETORIA DE REVITALIZAÇÃO URBANA



São Leopoldo, Berço da Colonização Alemã no Brasil



PREFEITURA MUNICIPAL DE SÃO LEOPOLDO

Estado do Rio Grande do Sul

SEMURB – SECRETARIA MUNICIPAL DE MOBILIDADE E SERVIÇOS URBANOS

Av Dom João Becker, 954 – Centro – São Leopoldo (51) 2200-0321

semurb@saoleopoldo.rs.gov.br

DIRETORIA DE REVITALIZAÇÃO URBANA



São Leopoldo, Berço da Colonização Alemã no Brasil

Prefeitura de São Leopoldo
Avenida Dom João Becker, 754 – Centro – CEP 93010-010
(51) 2200-0201



PREFEITURA MUNICIPAL DE SÃO LEOPOLDO

Estado do Rio Grande do Sul

SEMURB – SECRETARIA MUNICIPAL DE MOBILIDADE E SERVIÇOS URBANOS

Av Dom João Becker, 954 – Centro – São Leopoldo (51) 2200-0321

semurb@saoleopoldo.rs.gov.br

DIRETORIA DE REVITALIZAÇÃO URBANA



São Leopoldo, Berço da Colonização Alemã no Brasil

Prefeitura de São Leopoldo
Avenida Dom João Becker, 754 – Centro – CEP 93010-010
(51) 2200-0201