

## PREFEITURA MUNICIPAL DE SÃO LEOPOLDO

Estado do Rio Grande do Sul

SEMURB – SECRETARIA MUNICIPAL DE MOBILIDADE E SERVIÇOS URBANOS

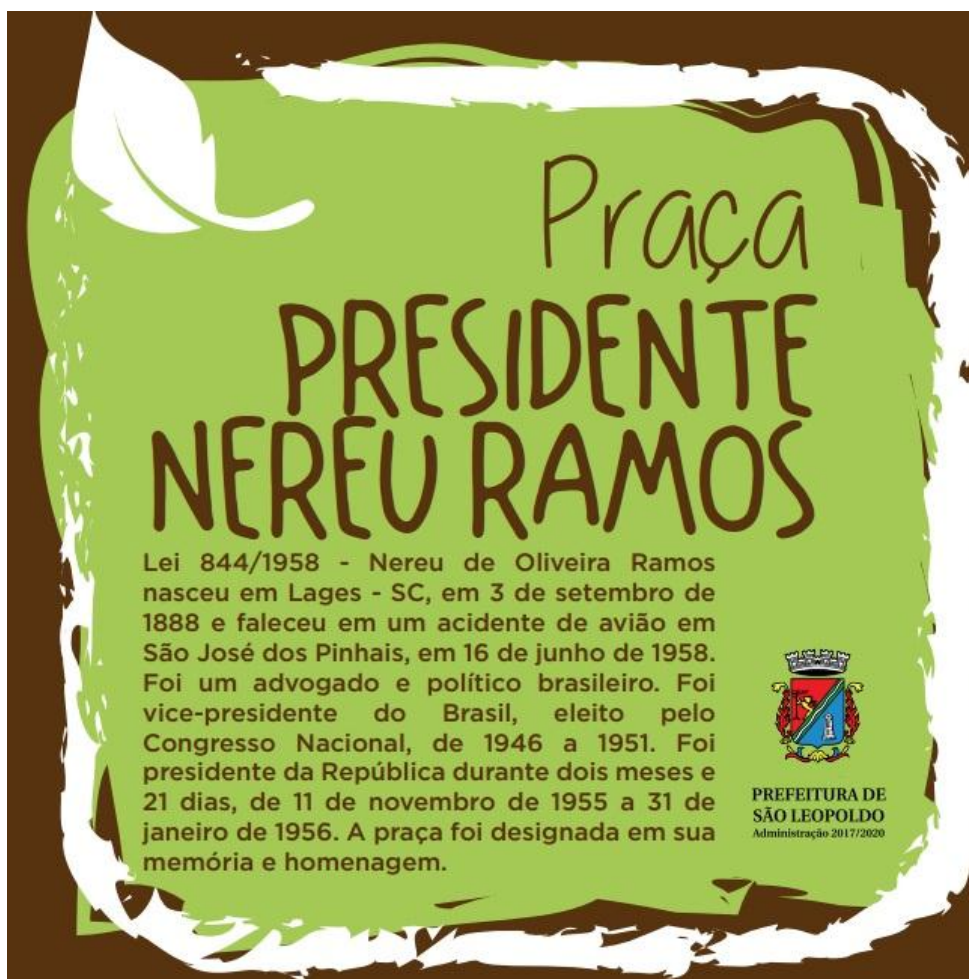
Av Dom João Becker, 954 – Centro – São Leopoldo (51) 2200-0321

[semurb@saoleopoldo.rs.gov.br](mailto:semurb@saoleopoldo.rs.gov.br)

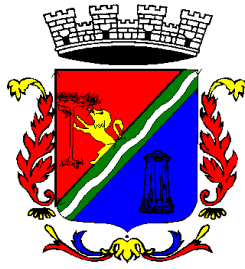
DIRETORIA DE REVITALIZAÇÃO URBANA

### Praça da rua Nereu Ramos

Lei de denominação	Inexistente
Região	Sul
Bairro	Duque de Caxias
Endereço	R. Nereu Ramos e r. Hermes da Fonseca
Área aproximada	7.660,00m <sup>2</sup>
Equipamentos	Campo futebol de areia Brinquedos Ponto de luz
Arborização	Árvores de diversas espécies
Iluminação	15 luminárias de led 100w 4 luminárias de led 150w



*São Leopoldo, Berço da Colonização Alemã no Brasil*



## PREFEITURA MUNICIPAL DE SÃO LEOPOLDO

Estado do Rio Grande do Sul

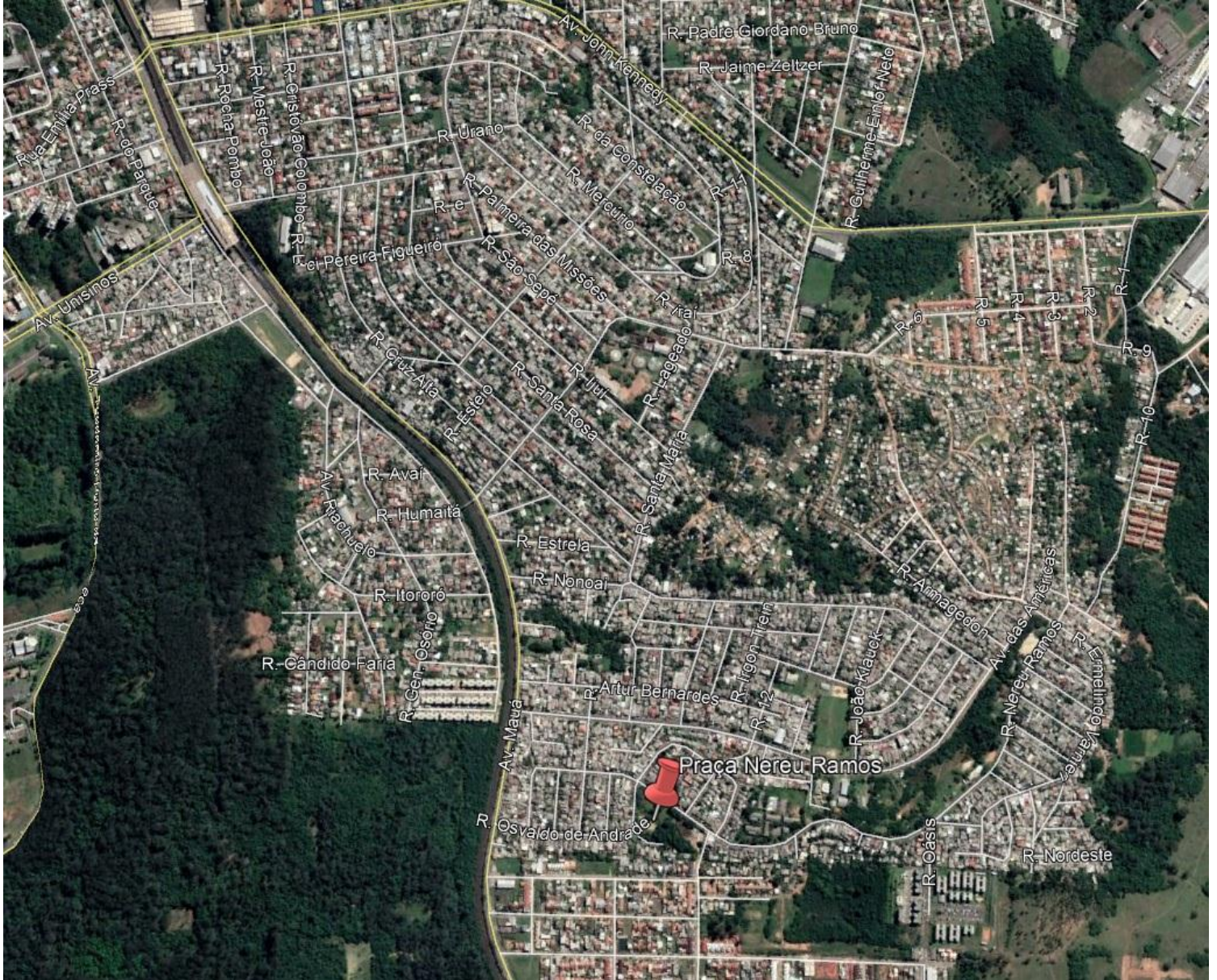
**SEMURB – SECRETARIA MUNICIPAL DE MOBILIDADE E SERVIÇOS URBANOS**

Av Dom João Becker, 954 – Centro – São Leopoldo (51) 2200-0321

[semurb@saoleopoldo.rs.gov.br](mailto:semurb@saoleopoldo.rs.gov.br)

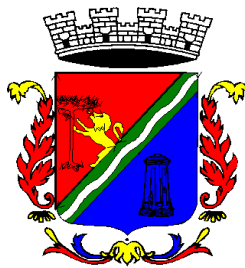
**DIRETORIA DE REVITALIZAÇÃO URBANA**

Localização da praça:



*São Leopoldo, Berço da Colonização Alemã no Brasil*

Prefeitura de São Leopoldo  
Avenida Dom João Becker, 754 – Centro – CEP 93010-010  
(51) 2200-0201



**PREFEITURA MUNICIPAL DE SÃO LEOPOLDO**

Estado do Rio Grande do Sul

**SEMURB – SECRETARIA MUNICIPAL DE MOBILIDADE E SERVIÇOS URBANOS**

Av Dom João Becker, 954 – Centro – São Leopoldo (51) 2200-0321

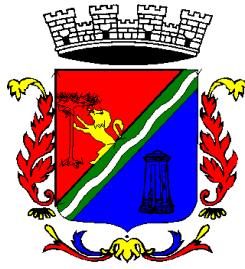
[semurb@saoleopoldo.rs.gov.br](mailto:semurb@saoleopoldo.rs.gov.br)

**DIRETORIA DE REVITALIZAÇÃO URBANA**



*São Leopoldo, Berço da Colonização Alemã no Brasil*

Prefeitura de São Leopoldo  
Avenida Dom João Becker, 754 – Centro – CEP 93010-010  
(51) 2200-0201



**PREFEITURA MUNICIPAL DE SÃO LEOPOLDO**

Estado do Rio Grande do Sul

**SEMURB – SECRETARIA MUNICIPAL DE MOBILIDADE E SERVIÇOS URBANOS**

Av Dom João Becker, 954 – Centro – São Leopoldo (51) 2200-0321

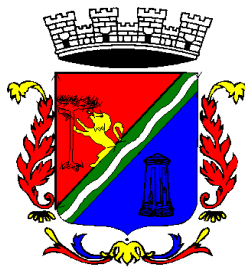
[semurb@saoleopoldo.rs.gov.br](mailto:semurb@saoleopoldo.rs.gov.br)

**DIRETORIA DE REVITALIZAÇÃO URBANA**



*São Leopoldo, Berço da Colonização Alemã no Brasil*

Prefeitura de São Leopoldo  
Avenida Dom João Becker, 754 – Centro – CEP 93010-010  
(51) 2200-0201



**PREFEITURA MUNICIPAL DE SÃO LEOPOLDO**

Estado do Rio Grande do Sul

**SEMURB – SECRETARIA MUNICIPAL DE MOBILIDADE E SERVIÇOS URBANOS**

Av Dom João Becker, 954 – Centro – São Leopoldo (51) 2200-0321

[semurb@saoleopoldo.rs.gov.br](mailto:semurb@saoleopoldo.rs.gov.br)

**DIRETORIA DE REVITALIZAÇÃO URBANA**



*São Leopoldo, Berço da Colonização Alemã no Brasil*