



PREFEITURA MUNICIPAL DE SÃO LEOPOLDO

Estado do Rio Grande do Sul

SEMURB – SECRETARIA MUNICIPAL DE MOBILIDADE E SERVIÇOS URBANOS

Av Dom João Becker, 954 – Centro – São Leopoldo (51) 2200-0321

semurb@saoleopoldo.rs.gov.br

DIRETORIA DE REVITALIZAÇÃO URBANA

Praça Tiradentes

Lei de denominação	Inexistente
Região	Centro
Bairro	Centro
Endereço	Rua Primeiro de Março e rua Brasil
Área aproximada	630,00 m ²
Equipamentos	Monumentos Chafariz Ponto de luz e de água
Iluminação	Iluminação de LED

**Praça
TIRADENTES**

Joaquim José da Silva Xavier, o Tiradentes, nasceu na Fazenda do Pombal-MG, em 1746 e faleceu no Rio de Janeiro, em 21 de abril de 1792. Foi um dentista prático, militar e ativista político brasileiro. Foi sacrificado em público no Rio de Janeiro, em virtude do Movimento da Inconfidência Mineira de 1789 e é hoje herói da Pátria Brasileira. Nesta praça temos também dois monumentos e um sítio histórico importante com a Igreja Matriz Nossa senhora da Conceição (1846) e a Prefeitura Municipal (1940). O monumento em homenagem ao ex-presidente Getúlio Vargas, com seu busto sobre sua Carta Testamento. Também neste sítio localiza-se o monumento às Forças Expedicionárias Brasileiras - FEB, que participaram da Segunda Guerra Mundial 1939-1945. Neste local também foi sediada a antiga estação rodoviária da cidade até 1961.



**PREFEITURA DE
SÃO LEOPOLDO**
Administração 2017/2020

São Leopoldo, Berço da Colonização Alemã no Brasil



PREFEITURA MUNICIPAL DE SÃO LEOPOLDO

Estado do Rio Grande do Sul

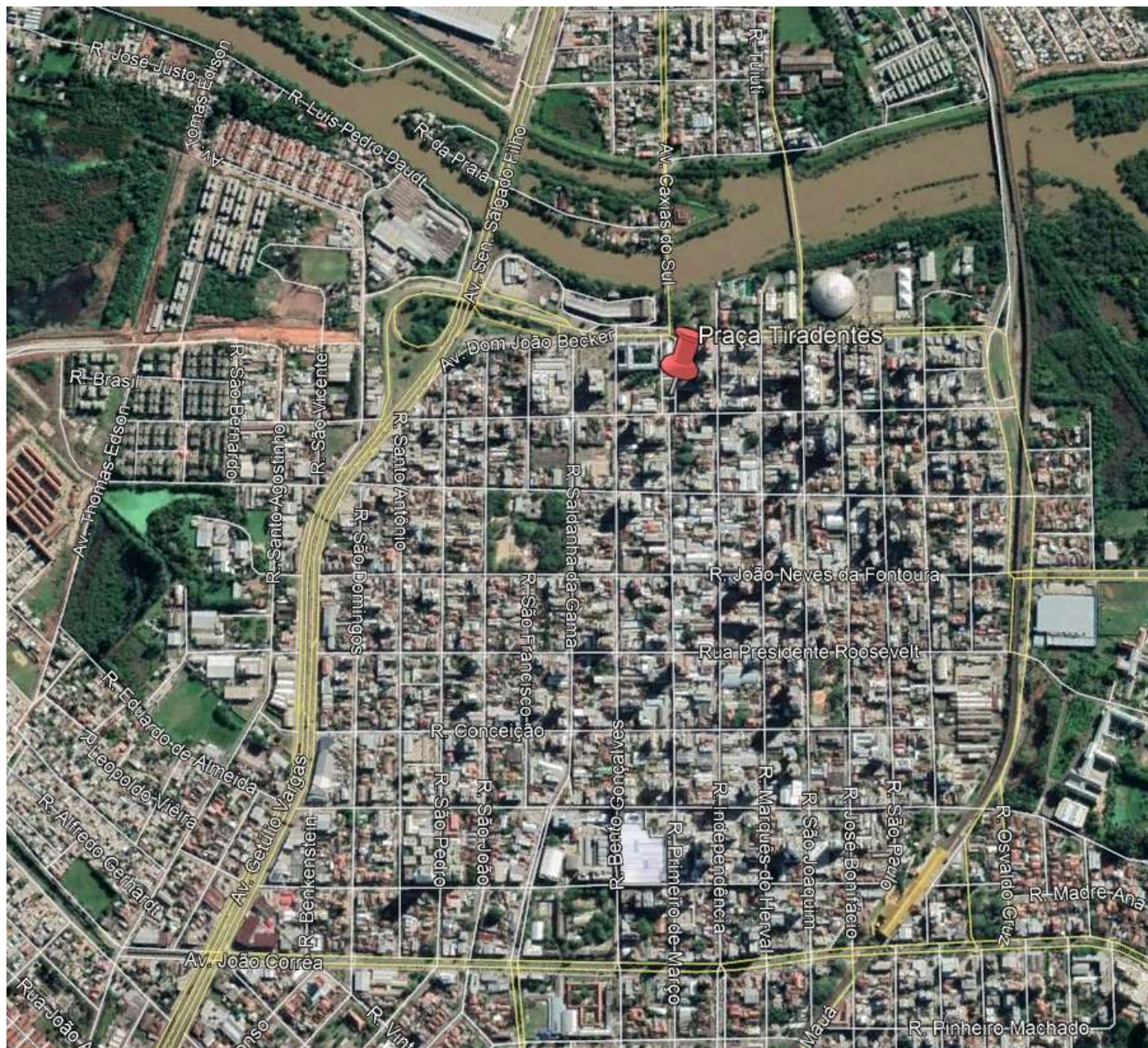
SEMURB – SECRETARIA MUNICIPAL DE MOBILIDADE E SERVIÇOS URBANOS

Av Dom João Becker, 954 – Centro – São Leopoldo (51) 2200-0321

semurb@saoleopoldo.rs.gov.br

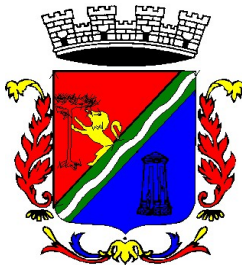
DIRETORIA DE REVITALIZAÇÃO URBANA

Localização da praça:



São Leopoldo, Berço da Colonização Alemã no Brasil

Prefeitura de São Leopoldo
Avenida Dom João Becker, 754 – Centro – CEP 93010-010
(51) 2200-0201



PREFEITURA MUNICIPAL DE SÃO LEOPOLDO

Estado do Rio Grande do Sul

SEMURB – SECRETARIA MUNICIPAL DE MOBILIDADE E SERVIÇOS URBANOS

Av Dom João Becker, 954 – Centro – São Leopoldo (51) 2200-0321

semurb@saoleopoldo.rs.gov.br

DIRETORIA DE REVITALIZAÇÃO URBANA



São Leopoldo, Berço da Colonização Alemã no Brasil

Prefeitura de São Leopoldo
Avenida Dom João Becker, 754 – Centro – CEP 93010-010
(51) 2200-0201



PREFEITURA MUNICIPAL DE SÃO LEOPOLDO

Estado do Rio Grande do Sul

SEMURB – SECRETARIA MUNICIPAL DE MOBILIDADE E SERVIÇOS URBANOS

Av Dom João Becker, 954 – Centro – São Leopoldo (51) 2200-0321

semurb@saoleopoldo.rs.gov.br

DIRETORIA DE REVITALIZAÇÃO URBANA



São Leopoldo, Berço da Colonização Alemã no Brasil

Prefeitura de São Leopoldo
Avenida Dom João Becker, 754 – Centro – CEP 93010-010
(51) 2200-0201