



## PREFEITURA MUNICIPAL DE SÃO LEOPOLDO

Estado do Rio Grande do Sul

SEMURB – SECRETARIA MUNICIPAL DE MOBILIDADE E SERVIÇOS URBANOS

Av Dom João Becker, 954 – Centro – São Leopoldo (51) 2200-0321

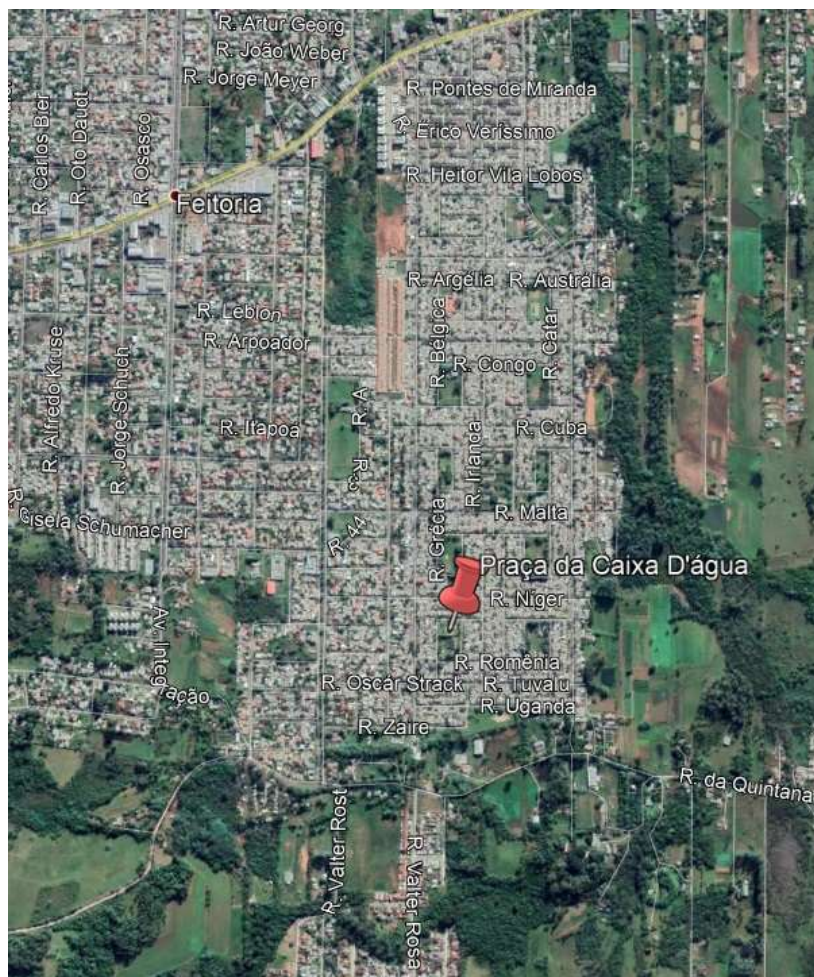
[semurb@saoleopoldo.rs.gov.br](mailto:semurb@saoleopoldo.rs.gov.br)

DIRETORIA DE REVITALIZAÇÃO URBANA

### Praça da Caixa D'água

<b>Lei de denominação</b>	Inexistente
<b>Região</b>	Leste
<b>Bairro</b>	Feitoria
<b>Endereço</b>	R. Nigéria e R. Samoa
<b>Área aproximada</b>	1.690,00m <sup>2</sup>
<b>Equipamentos</b>	Brinquedos Arquibancada Ponto de água
<b>Arborização</b>	Necessita retirada de árvores podres e plantio de novas
<b>Iluminação</b>	4 luminárias led 100w

Localização da praça:



*São Leopoldo, Berço da Colonização Alemã no Brasil*



**PREFEITURA MUNICIPAL DE SÃO LEOPOLDO**

Estado do Rio Grande do Sul

**SEMURB – SECRETARIA MUNICIPAL DE MOBILIDADE E SERVIÇOS URBANOS**

Av Dom João Becker, 954 – Centro – São Leopoldo (51) 2200-0321

[semurb@saoleopoldo.rs.gov.br](mailto:semurb@saoleopoldo.rs.gov.br)

**DIRETORIA DE REVITALIZAÇÃO URBANA**



*São Leopoldo, Berço da Colonização Alemã no Brasil*



## PREFEITURA MUNICIPAL DE SÃO LEOPOLDO

Estado do Rio Grande do Sul

**SEMURB – SECRETARIA MUNICIPAL DE MOBILIDADE E SERVIÇOS URBANOS**

Av Dom João Becker, 954 – Centro – São Leopoldo (51) 2200-0321

[semurb@saoleopoldo.rs.gov.br](mailto:semurb@saoleopoldo.rs.gov.br)

**DIRETORIA DE REVITALIZAÇÃO URBANA**



*São Leopoldo, Berço da Colonização Alemã no Brasil*