

PREFEITURA MUNICIPAL DE SÃO LEOPOLDO

Estado do Rio Grande do Sul

SEMURB – SECRETARIA MUNICIPAL DE MOBILIDADE E SERVIÇOS URBANOS

Av Dom João Becker, 954 – Centro – São Leopoldo (51) 2200-0321

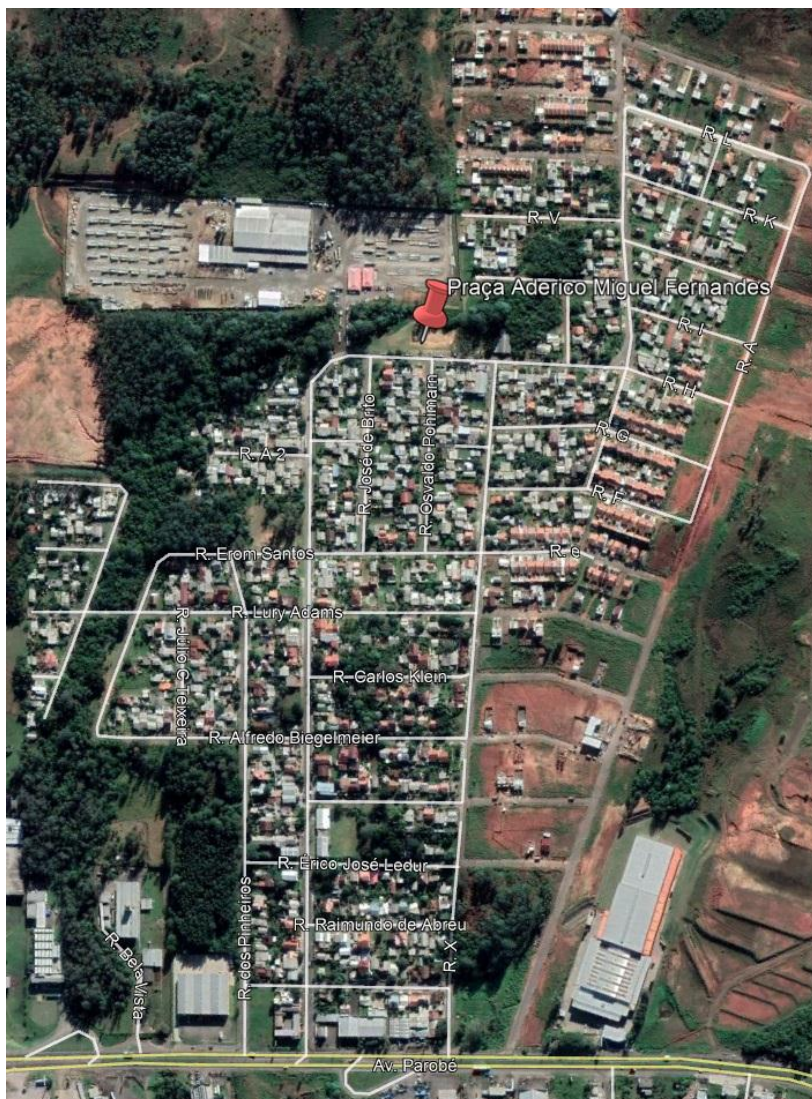
semurb@saoleopoldo.rs.gov.br

DIRETORIA DE REVITALIZAÇÃO URBANA

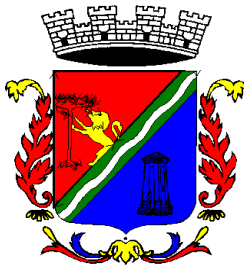
Praça Aderico Miguel Fernandes

Lei de denominação	Nº 9059/2019
Região	Norte 1
Bairro	Boa Vista
Endereço	Rua Victalino Zanussi
Área aproximada	5.704,00m ²
Equipamentos	Academia Brinquedos Bancos Wifi
Arborização	Árvores de diversas espécies
Iluminação	8 luminárias led 100w

Localização da praça:



São Leopoldo, Berço da Colonização Alemã no Brasil



PREFEITURA MUNICIPAL DE SÃO LEOPOLDO

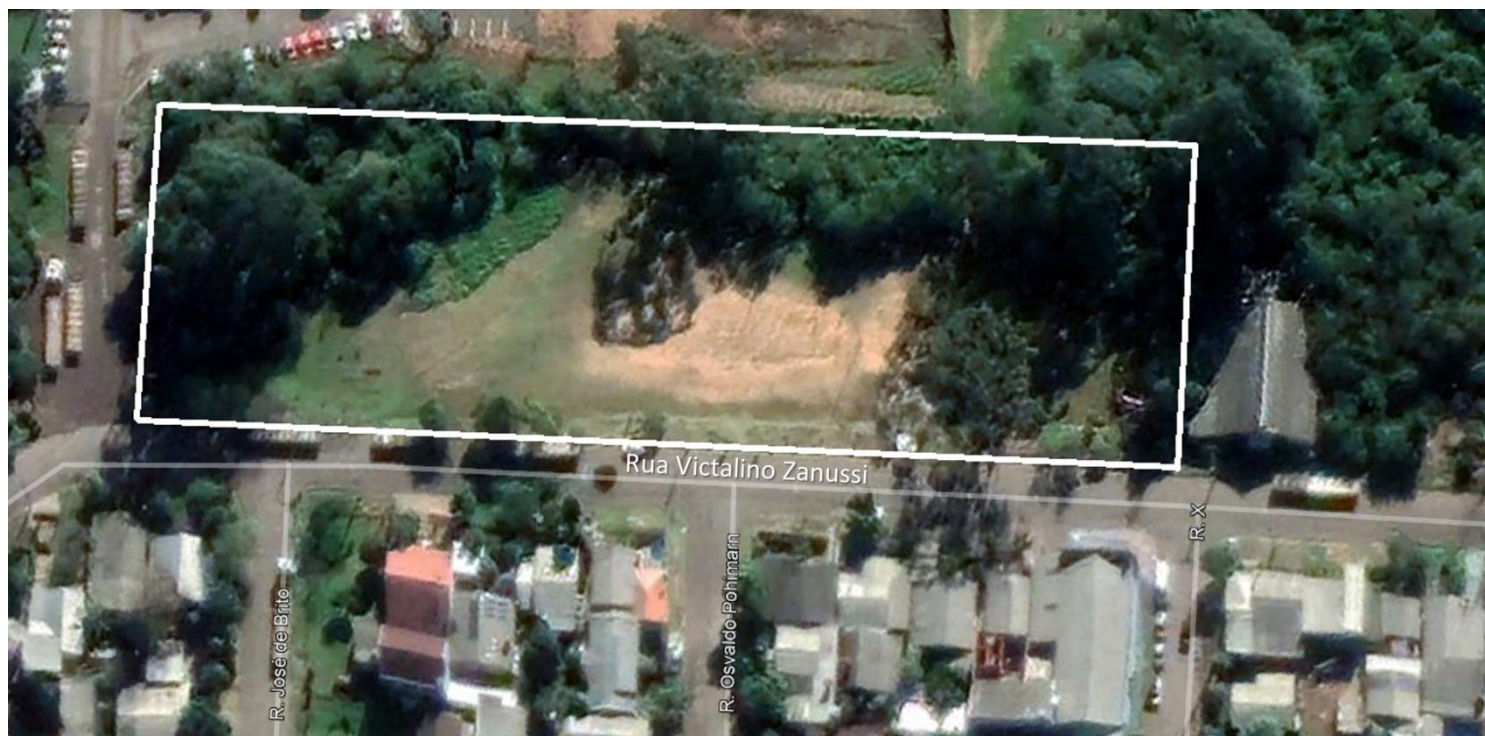
Estado do Rio Grande do Sul

SEMURB – SECRETARIA MUNICIPAL DE MOBILIDADE E SERVIÇOS URBANOS

Av Dom João Becker, 954 – Centro – São Leopoldo (51) 2200-0321

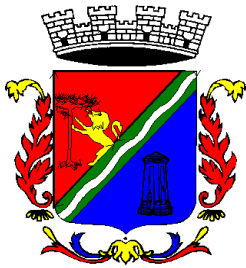
semurb@saoleopoldo.rs.gov.br

DIRETORIA DE REVITALIZAÇÃO URBANA



São Leopoldo, Berço da Colonização Alemã no Brasil

Prefeitura de São Leopoldo
Avenida Dom João Becker, 754 – Centro – CEP 93010-010
(51) 2200-0201



PREFEITURA MUNICIPAL DE SÃO LEOPOLDO

Estado do Rio Grande do Sul

SEMURB – SECRETARIA MUNICIPAL DE MOBILIDADE E SERVIÇOS URBANOS

Av Dom João Becker, 954 – Centro – São Leopoldo (51) 2200-0321

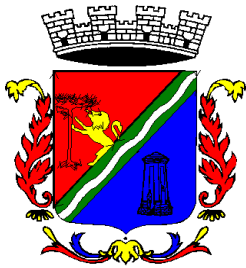
semurb@saoleopoldo.rs.gov.br

DIRETORIA DE REVITALIZAÇÃO URBANA



São Leopoldo, Berço da Colonização Alemã no Brasil

Prefeitura de São Leopoldo
Avenida Dom João Becker, 754 – Centro – CEP 93010-010
(51) 2200-0201



PREFEITURA MUNICIPAL DE SÃO LEOPOLDO

Estado do Rio Grande do Sul

SEMURB – SECRETARIA MUNICIPAL DE MOBILIDADE E SERVIÇOS URBANOS

Av Dom João Becker, 954 – Centro – São Leopoldo (51) 2200-0321

semurb@saoleopoldo.rs.gov.br

DIRETORIA DE REVITALIZAÇÃO URBANA



São Leopoldo, Berço da Colonização Alemã no Brasil

Prefeitura de São Leopoldo
Avenida Dom João Becker, 754 – Centro – CEP 93010-010
(51) 2200-0201