



## PREFEITURA MUNICIPAL DE SÃO LEOPOLDO

Estado do Rio Grande do Sul

SEMURB – SECRETARIA MUNICIPAL DE MOBILIDADE E SERVIÇOS URBANOS

Av Dom João Becker, 954 – Centro – São Leopoldo (51) 2200-0321

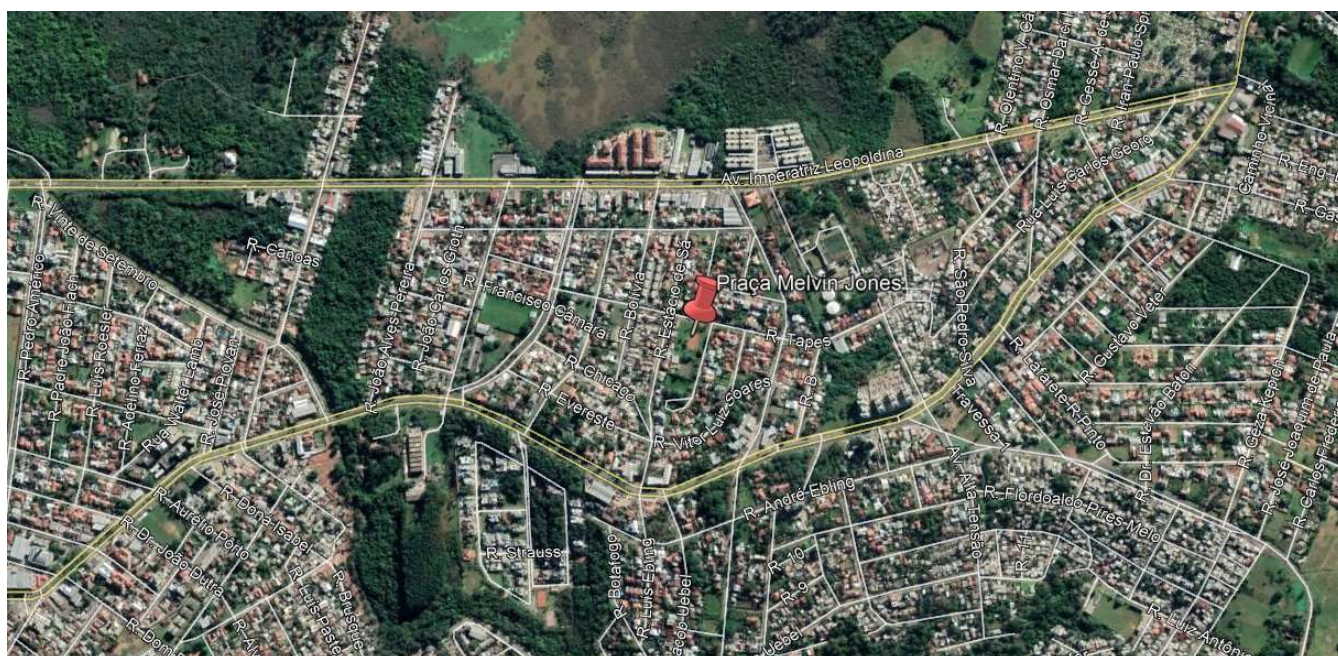
[semurb@saoleopoldo.rs.gov.br](mailto:semurb@saoleopoldo.rs.gov.br)

DIRETORIA DE REVITALIZAÇÃO URBANA

### Praça Melvin Jones

Lei de denominação	Nº 3700/1991
Região	Sudeste
Bairro	Pinheiro
Endereço	R. 3 de Maio e Rua Tapes
Área aproximada	3.890,00m <sup>2</sup>
Equipamentos	Campo de futebol de areia
Iluminação	13 luminárias led 100w

Localização da praça:



*São Leopoldo, Berço da Colonização Alemã no Brasil*



**PREFEITURA MUNICIPAL DE SÃO LEOPOLDO**

Estado do Rio Grande do Sul

**SEMURB – SECRETARIA MUNICIPAL DE MOBILIDADE E SERVIÇOS URBANOS**

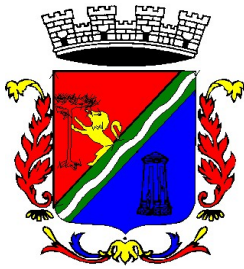
Av Dom João Becker, 954 – Centro – São Leopoldo (51) 2200-0321

[semurb@saoleopoldo.rs.gov.br](mailto:semurb@saoleopoldo.rs.gov.br)

**DIRETORIA DE REVITALIZAÇÃO URBANA**



*São Leopoldo, Berço da Colonização Alemã no Brasil*



## PREFEITURA MUNICIPAL DE SÃO LEOPOLDO

Estado do Rio Grande do Sul

**SEMURB – SECRETARIA MUNICIPAL DE MOBILIDADE E SERVIÇOS URBANOS**

Av Dom João Becker, 954 – Centro – São Leopoldo (51) 2200-0321

[semurb@saoleopoldo.rs.gov.br](mailto:semurb@saoleopoldo.rs.gov.br)

**DIRETORIA DE REVITALIZAÇÃO URBANA**



*São Leopoldo, Berço da Colonização Alemã no Brasil*

Prefeitura de São Leopoldo  
Avenida Dom João Becker, 754 – Centro – CEP 93010-010  
(51) 2200-0201