



PREFEITURA MUNICIPAL DE SÃO LEOPOLDO

Estado do Rio Grande do Sul

SEMURB – SECRETARIA MUNICIPAL DE MOBILIDADE E SERVIÇOS URBANOS

Av Dom João Becker, 954 – Centro – São Leopoldo (51) 2200-0321

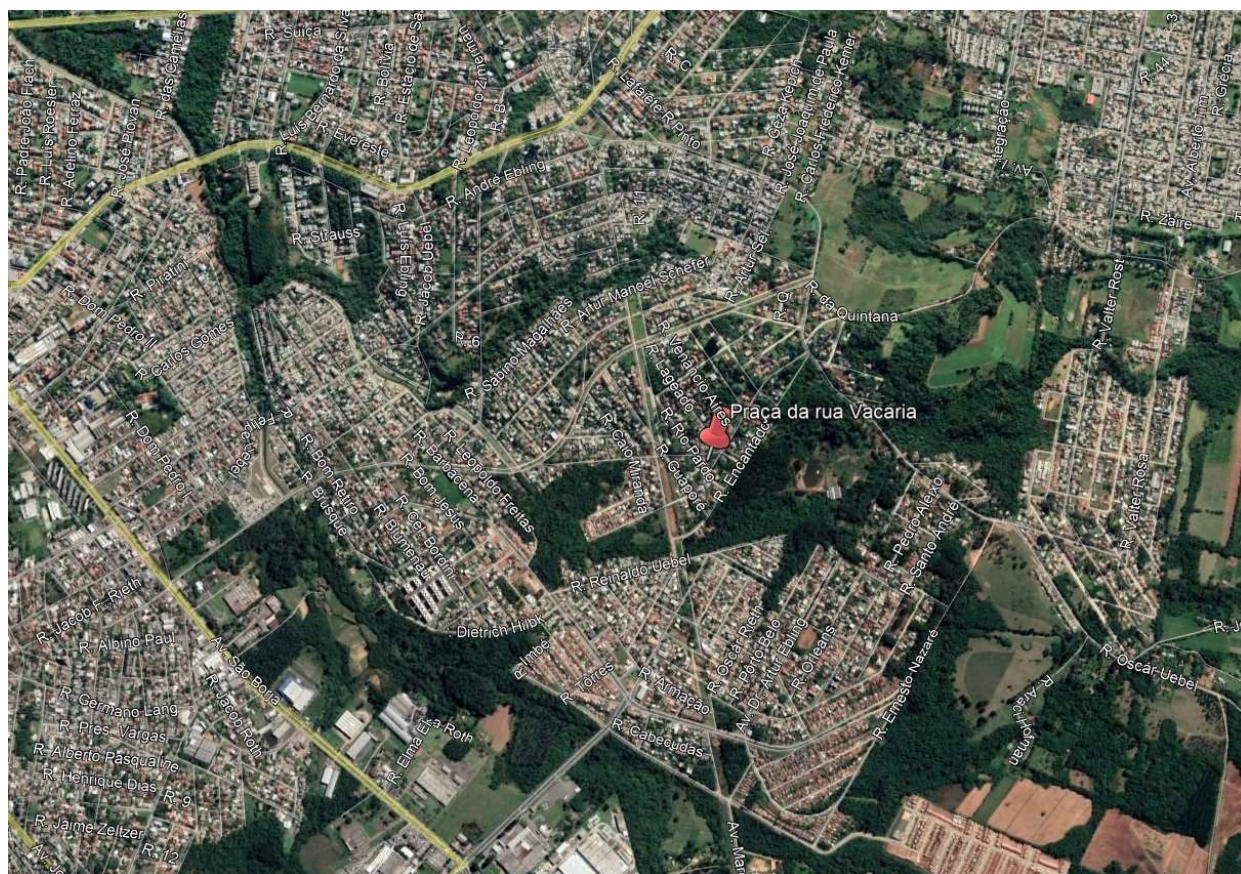
semurb@saoleopoldo.rs.gov.br

DIRETORIA DE REVITALIZAÇÃO URBANA

Praça da rua Vacaria

Lei de denominação	Inexistente
Região	Sudeste
Bairro	Campestre
Endereço	R. Vacaria e R. Rio Pardo
Área aproximada	1.660,00m ²
Equipamentos	Bancos Brinquedos Campo de areia
Arborização	Árvores de diversas espécies
Iluminação	7 luminárias led 100w

Localização da praça:



São Leopoldo, Berço da Colonização Alemã no Brasil



PREFEITURA MUNICIPAL DE SÃO LEOPOLDO

Estado do Rio Grande do Sul

SEMURB – SECRETARIA MUNICIPAL DE MOBILIDADE E SERVIÇOS URBANOS

Av Dom João Becker, 954 – Centro – São Leopoldo (51) 2200-0321

semurb@saoleopoldo.rs.gov.br

DIRETORIA DE REVITALIZAÇÃO URBANA



São Leopoldo, Berço da Colonização Alemã no Brasil



PREFEITURA MUNICIPAL DE SÃO LEOPOLDO

Estado do Rio Grande do Sul

SEMURB – SECRETARIA MUNICIPAL DE MOBILIDADE E SERVIÇOS URBANOS

Av Dom João Becker, 954 – Centro – São Leopoldo (51) 2200-0321

semurb@saoleopoldo.rs.gov.br

DIRETORIA DE REVITALIZAÇÃO URBANA



São Leopoldo, Berço da Colonização Alemã no Brasil

Prefeitura de São Leopoldo
Avenida Dom João Becker, 754 – Centro – CEP 93010-010
(51) 2200-0201